



***KX-NS300***

*Growing Your Business. Unified Communication.*



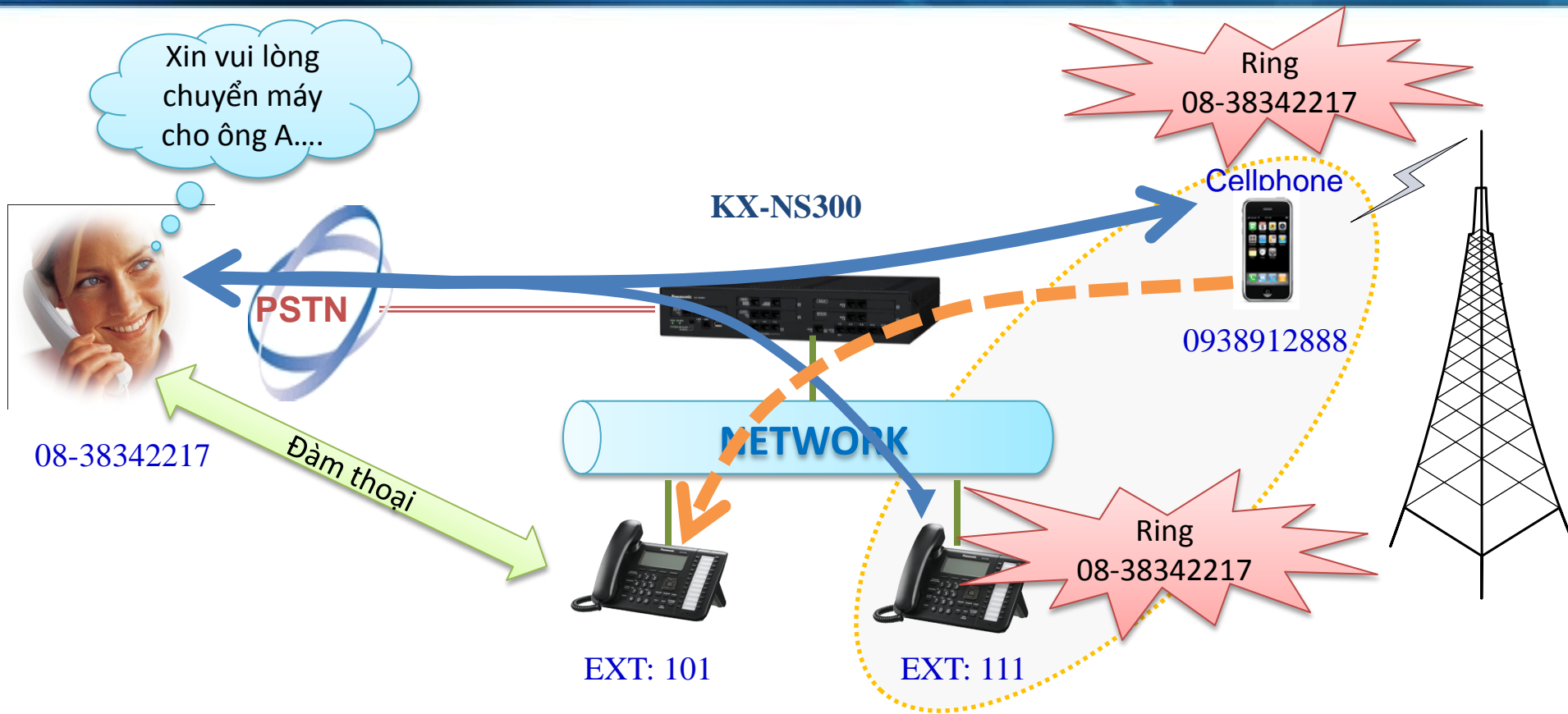
# 7. MOBILITY SOLUTION



**KX-NS300**

# MÔ HÌNH GIẢI PHÁP MOBILITY

## 1. Nhận và chuyển cuộc gọi



Khi khách hàng cần gặp một người nào đó trong văn phòng thì cellphone vẫn có thể chuyển máy về cho một máy nhánh trong văn phòng với thao tác rất đơn giản

**Panasonic**



# KX-NS300

## MÔ HÌNH GIẢI PHÁP MOBILITY

### 2. Nhận cuộc gọi từ máy nội bộ



CO: 08-38727270

### KX-NS300



Quay số: **111**

EXT: 101: Mr A  
08-38727271



EXT: 111  
08-38727272



Ring

101: Mr A  
08-38727271

Cellphone

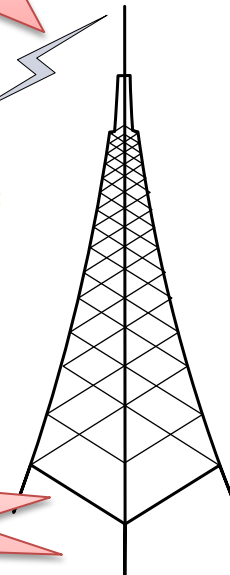


0938912888



Ring

101: Mr A  
08-38727271



Khi trong nội bộ tổng đài gọi với nhau thì 2 máy nội bộ và Cellphone đổ chuông cùng một lúc và thông tin cuộc gọi được hiển thị đầy đủ như: Tên, số điện thoại.

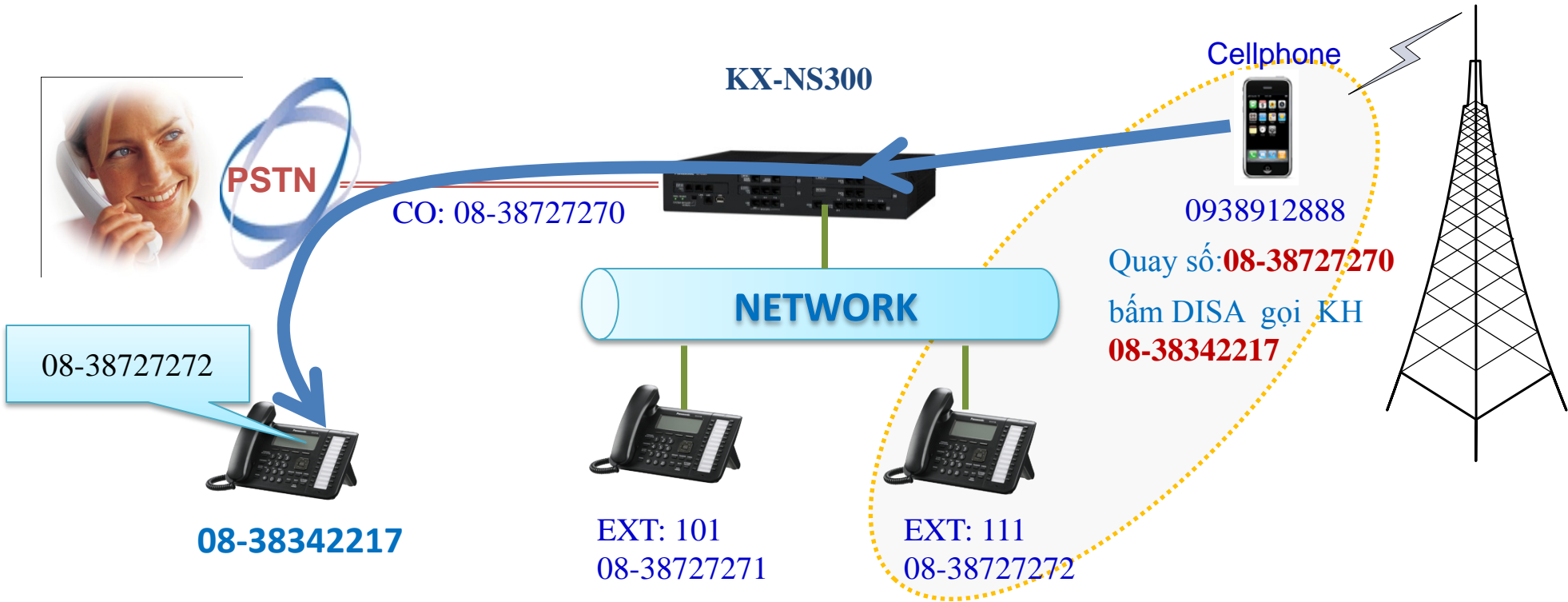
# Panasonic



**KX-NS300**

# MÔ HÌNH GIẢI PHÁP MOBILITY

## 3. Thực hiện cuộc gọi từ cellphone



Khi dùng cellphone để gọi khách hàng theo cách dùng DISA thì khách hàng vẫn nhận được số CallerID từ số văn phòng từng liên lạc trước đây, giúp tăng sự tin cậy đối với khách hàng.

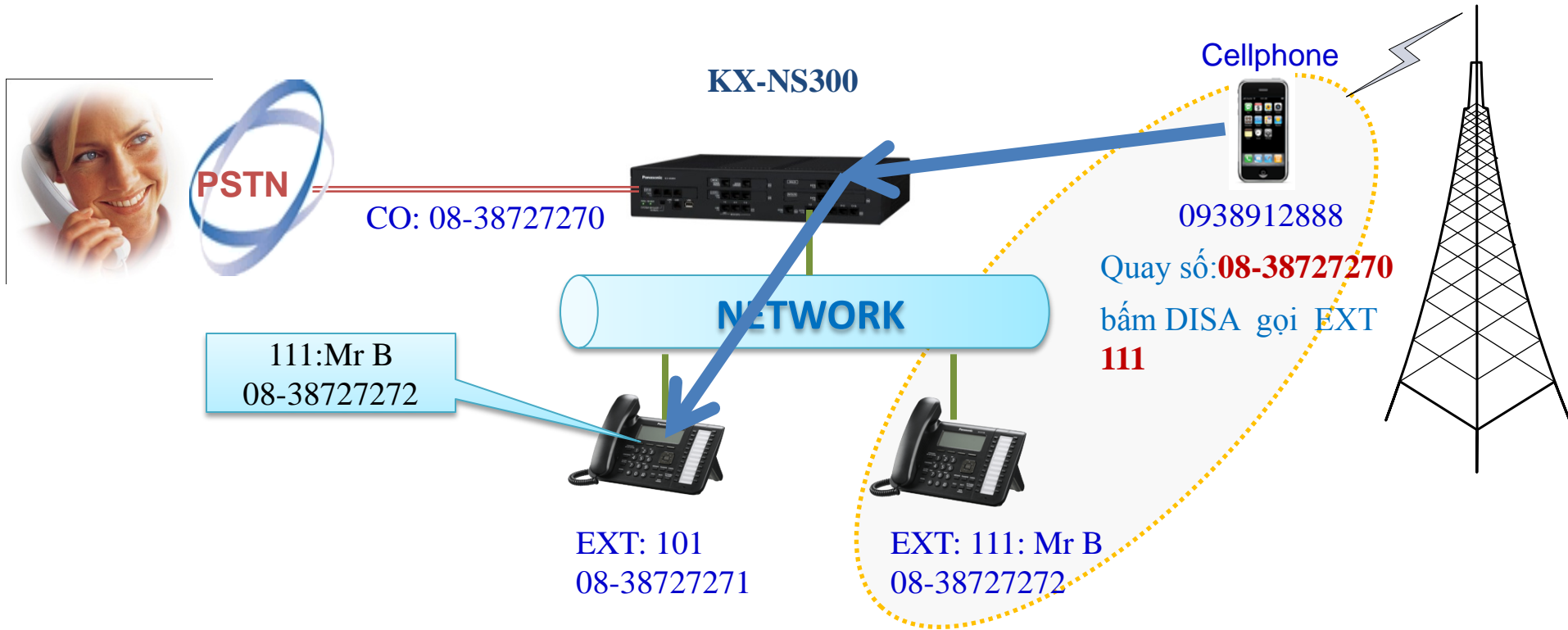
**Panasonic**



# KX-NS300

## MÔ HÌNH GIẢI PHÁP MOBILITY

### 3. Thực hiện cuộc gọi cellphone



Có thể thực hiện cuộc gọi từ cellphone về văn phòng vẫn hiển thị chính xác thông tin cuộc gọi của một máy nhánh trong hệ thống.

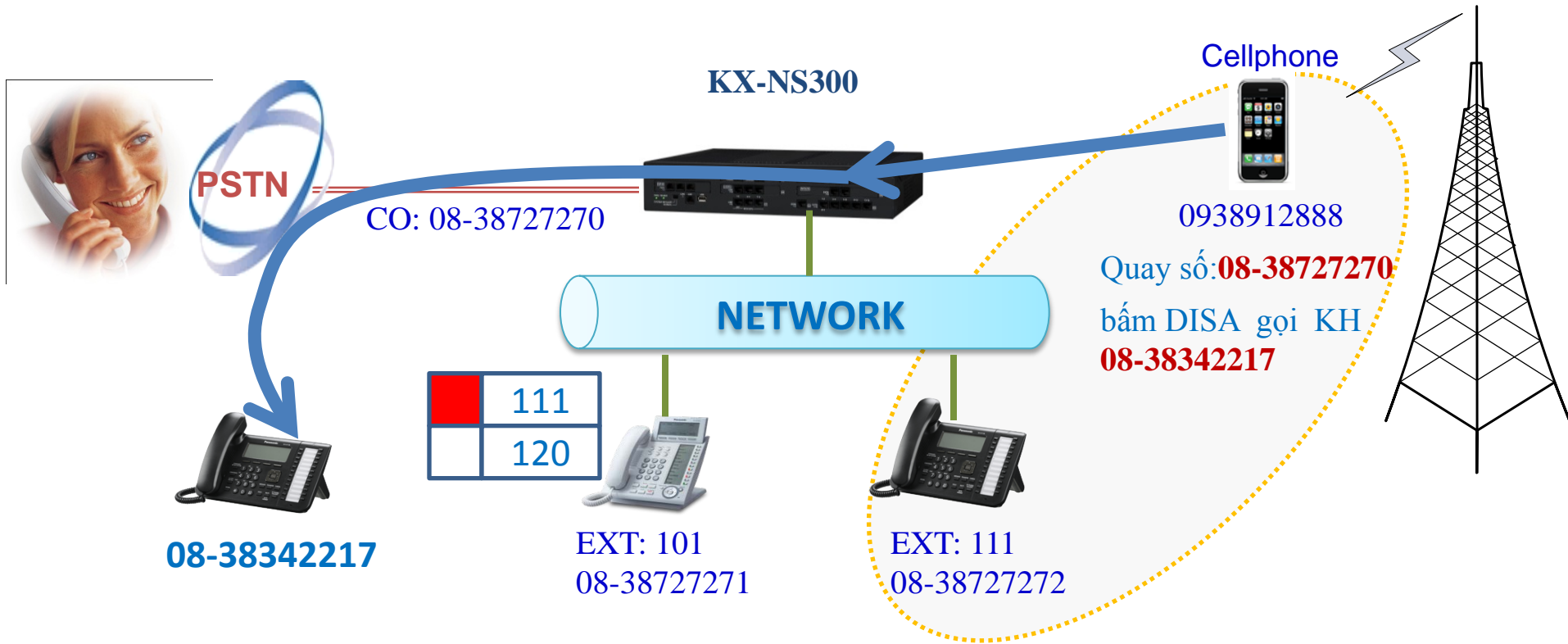
# Panasonic



**KX-NS300**

# MÔ HÌNH GIẢI PHÁP MOBILITY

## 4. Giám sát trạng thái Cellphone



Có thể giám sát trạng thái bận rỗi của Cellphone  
thông qua phím DSS trên điện thoại PT

**Panasonic**